



osmo®



ФИНИШИ ЗА ДЪРВО

ЦВЯТ И ЗАЩИТА
ЗА ИНТЕРИОРА



ДА ЗАПАЗИМ ДЪРВОТО. На едно дърво са необходими около 100 г. за достигане на солидно качество. За 100-те си години история OSMO доби сериозен опит с дървесината. Нашето внимание към детайла и експертизата е посветено на подходящата обработка и дългосрочно запазване на ценната суровина.

ЦВЯТ, КОЙТО ЗАЩИТАВА. Единствено финиш, от който дървесината има нужда, може да запази красотата и здравината ѝ. Повече от 40 г. OSMO разработва микропорьозни покрития, базирани само на естествени натурални масла и восъци. С това компанията изигра пионерска роля в тази област.

WOOD MEETS COLOUR

ВРЪЗКАТА. Нашата страст към дървото и неговата защита се влива директно в съвременни продуктови разработки и изследвания. И до днес ние сме единственият производител, който завършва веригата за формиране на стойност с продукти, разработени и произведени от нас.

Изделия от дърво и тяхната защита от едно място - комбинация, на която може да разчитате.



ЕСТЕСТВЕНО ОСМО.
ЗАЩОТО МЪДРОСТТА
ИДВА С ОПИТА.

ТРАЙНА КРАСОТА БЛАГОДАРЕНИЕ НА НАТУРАЛНИ МАСЛА И ВОСЪЦИ

Дървото е органичен материал. Неговите клетки могат да поемат и отдават влага. Дървото диша. За да запазим тази способност, разработихме покрития, перфектно насочени към специалните свойства на дървесината. Нашите покрития са на основата на естествени масла и восъци. Маслото прониква в дървесната повърхност и предпазва дървесината отвътре. Восъкът образува еластична, микропореста повърхност и защитава дървесината отвън. Дървото остава красиво и еластично.

ЗДРАВΟΣЛОВЕН НАЧИН НА ЖИВОТ

Добре е и за хората, и за дървесината: слънчоглед, соя, ленено семе и масло от магарешки бодил са базата на нашите финиши. Нашите натурални вакси са приети в хранителната индустрия; нашите пигменти не съдържат никакви вредни тежки метали. Дезодориран минерален терпентин осигурява лесното нанасяне на продуктите.

ВИСОКА ПОКРИВНОСТ: ГОЛЕМИ СПЕСТЯВАНИЯ

Osmo покритията имат необичайно високо съдържание на пигменти и масла. Следователно те предлагат по-добра покривност и дават желаните резултати само с един или две слоя, без да е необходим грунд. С една кутия на Osmo ще обработите много повече квадрататура в сравнение с конвенционални други покрития. Това ви спестява средства и време.

БЪРЗО: БЕЗ НЕОБХОДИМОСТ ОТ ШЛАЙФАНЕ

Забравете за времето за циклене и шлайфане: Повърхността, обработена с Osmo, може лесно да се реновира по всяко време. Дори може да я реновирате само частично.

Osmo покрития за дърво - Вие ще забележите разликата

ПОДОВИ НАСТИЛКИ



МАСЛО С
ТВЪРДА ВАКСА
ОРИГИНАЛ
(стр. 9)



МАСЛО С
ТВЪРДА ВАКСА
АНТИ СЛИП
Против подлъзване
(стр. 9)



МАСЛО С
ТВЪРДА ВАКСА
**НАТУРАЛЕН
ЕФЕКТ**
(стр. 10)



МАСЛО С
ТВЪРДА ВАКСА
РАПИД
(стр. 1)



МАСЛО С
ТВЪРДА ВАКСА
ЕКСПРЕС
(Page 12)



МАСЛО С
ТВЪРДА ВАКСА
2К ЧИСТО
(стр. 13)



МАСЛО С
ТВЪРДА ВАКСА
ЦВЕТНО
(стр. 14)



МАСЛО С
ТВЪРДА ВАКСА
**ЕФЕКТ
СРЕБРО/ЗЛАТО**
(стр. 15)



ВТВЪРДИТЕЛ
ЗА БАЙЦ МАСЛО
(стр. 16)



ВТВЪРДИТЕЛ
ЗА **ЕКСПРЕС**
(стр. 16)



БАЙЦ МАСЛО
(СТР. 17)



ДЕКОРВАКСА
(СТР. 18-21)



КЛАРВАКСА
(СТР. 25)



ПАРКЕТЕН КИТ
(СТР. 30)

МЕБЕЛИ / ЛАМПЕРИИ ЗА СТЕНИ / ТАВАНИ



МАСЛО С
ТВЪРДА ВАКСА
**ЕФЕКТ
СРЕБРО/ЗЛАТО**
(стр. 15)



ДЕКОРВАКСА
(стр. 18-21)



ИНТЕРИОРНА
ВАКСА
(стр. 22)



УВ® ВАКСА
(стр. 23)



СПРЕЙ
ВАКСА
(стр. 24)



КЛАРВАКСА
(стр. 25)



ТОП-ОЙЛ
(стр. 26)



ТОП-ОЙЛ
КОМПЛЕКТ
(стр. 31)



ПРОТЕКТОР
ЗА ДЪРВО
(стр. 27)

ГРИЖА



МАСЛО ЗА ПОДДРЪЖКА
(стр. 28)



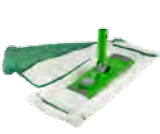
ПОЧИСТВАЩА ТЕЧНА ВАКСА
(стр. 28)



ИНТЕНЗИВНО ПОЧИСТВАНЕ
(стр. 28)



ЕЖЕДНЕВНО ПОЧИСТВАНЕ
(стр. 29)



КОМПЛЕКТ ЗА ПОД
(стр. 29)



СПРЕЙ-МОП
(стр. 29)



КОМПЛЕКТ ПОЧИСТВАНЕ ПОД
(стр. 29)



СПРЕЙ ПОЧИСТВАЩ
(стр. 29)



КОМПЛЕКТ ЗА СЪЛБИ
(стр. 29)



КИТ ЗА ДЪРВО
(стр. 29)



ПАСТА ЗА ПОПРАВКИ
(стр. 29)

ИНСТРУМЕНТИ / ПОСОБИЯ



ПРЕПАРАТ ЗА ПОЧИСТВАНЕ
(стр. 29)



EASY CLEAN
(стр. 30)



EASY PADS
(стр. 30)



ПЛОСКИ ЧЕТКИ
(стр. 30)



КОМПЛЕКТ ВАЛЯЦИ ЗА ПОД
(стр. 30)



КОМПЛЕКТ ЧЕТКА И ВАЛЯК
(стр. 30)



ЧЕТКА ЗА ПОД
(стр. 30)



ТЕЛЕСКОПИЧНА ДРЪЖКА
(стр. 31)



ДРЪЖКА ЗА АПЛИКАТОР
(стр. 31)



КОМПЛЕКТ ЗА ОМАСЛЯВАНЕ
(стр. 31)



СИСТЕМЕН ДЪРЖАЧ
(стр. 31)



FLOORXCENTER
(стр. 31)



МАСЛО С ТВЪРДА ВАКСА ПРОТИВ ПОДХЛЪЗВАНЕ:

Специален продукт за подови настилки, за които има повишени изисквания против подхлъзване

МАСЛО С ТВЪРДА ВАКСА **ОРИГИНАЛ**

Специално за дървени подове - за повърхност без особена поддръжка и здравословна среда!

- > Безцветно, за вътрешна употреба
- > Силно се препоръчва за масивни паркетни, дюшемета, ОСБ, корк; също така за мебелни повърхности и слепени панели
- > Маслото с твърда вакса подчертава цвета на дървото. Повърхността е износоустойчива, водо- и прахо-отблъскваща и изключително издръжлива.
- > Брой ръце: 2 слоя на необработена повърхност. При реновиране един слой обикновено е достатъчен - без циклене и шлайфане!
- > Опаковки: 0.75 L; 2.50 L; 10 L; 25 L
- > 1 литър покрива 24 м² за 1 ръка.

На разположение със сертификат SOLAS за яхти при запитване.



Полагане със:



3011 гланц



3032 сатен



3065 полу-мат



3062 мат

МАСЛО С ТВЪРДА ВАКСА **АНТИ СЛИП** - ПРОТИВ ПОДХЛЪЗВАНЕ



3088
Полу мат (R9)
slip-resistant



3089
Сатен (R11)
extra slip-resistant



МАСЛО С ТВЪРДА ВАКСА НАТУРАЛЕН ЕФЕКТ

Специално за светли паркетни и дюшемета - финиш без т.н. "перманентен мокър ефект"!

- > Безцветен мат, за вътрешна употреба
- > Силно се препоръчва за масивни паркетни, дюшемета, ОСБ, корк; също така за мебелни повърхности и слепени панели
- > Маслото с твърда вакса **Натурален Ефект** запазва натуралния характер на дървесината.
- > Брой ръце: за подове максимум 1 слой. Вторият слой трябва да бъде Масло с твърда вакса прозрачно.
- > Опаковки: 0.75 L; 2.5 L; 25 L
- > 1 литър покрива припл. 30 м² на една ръка.



Полагане със:



3041 Натурално

Подходящо само за светли дървесни видове!



®

Легендарното масло с твърда вакса във версия за бързо съхнене - два слоя за един ден!

- > Безцветно или прозрачно, за вътрешна употреба
- > Силно се препоръчва за паркети, дюшемета, ОСБ и корк.
- > Маслото с твърда вакса* - Репид подчертава цвета на дървото. Повърхността е износоустойчива, водо- и прахо-отблъскваща и изключително издръжлива.
- > Брой ръце: 2 слоя на необработена повърхност. При реновиране един слой обикновено е достатъчен - без циклене и шлайфане!
- > Опаковки: 0.75 L; 2.50 L; 10 L; 25 L
- > 1 литър покрива 24 м² за 1 ръка.



Полагане със:



3240 Бяло*
Прозрачно



3232 Безцветен
сатен



3262 Безцветен
мат



МАСЛО С ТВЪРДА ВАКСА®- ЕКСПРЕС

Бързосъхнещо масло с твърда вакса за професионална употреба - подходящо и за маслени и смолисти твърди дървесини

- > Безцветно, за вътрешна употреба
- > Силно се препоръчва за масивни подове, ОСБ и корк.
- > Маслото с твърда вакса®-Експрес подчертава цвета на дървото. Повърхността е износоустойчива, водо- и прахоотблъскваща и изключително издръжлива.
- > Брой ръце: 2 слоя на необработена повърхност. При реновиране един слой обикновено е достатъчен - без циклене и шлайфане!
- > Опаковки: 0.75 L; 2.50 L; 10 L; 25 L
- > 1 литър покрива 24 м² за 1 ръка.
- > В комбинация с Втвърдител 6632 времето за съхнене може да се намали.



Полагане със:



3332 Прозрачен сатен



3362 Прозрачен мат



МАСЛО С ТВЪРДА ВАКСА®- 2К ЧИСТО

Легендарното масло с твърда вакса®-като
двукомпонентно, без разтворители и вода!

- > Безцветен сатен за вътрешна употреба
- > Силно се препоръчва за паркети и дюшемета.
- > Маслото с твърда вакса®- 2К е предназначено единствено за машинна обработка, изсъхва особено бързо, създава микропорьозна повърхност, устойчиво на вода и мръсотия, твърдо и изключително износоустойчиво.
- > Брой ръце: два слоя за нова дървесина. За реновиране обикновено един слай е достатъчен - без циклене!
- > Опаковка: 1,0 л
- > 1 литър покрива припл. 40-50 м² с една ръка.



Полагане със:



6125 Безцветно



МАСЛО С ТВЪРДА ВАКСА®-ЦВЕТНО

Легендарното масло с твърда вакса® в цветен вариант - за индивидуален цветен под!

- > Прозрачен сатен за вътрешна употреба
- > Силно се препоръчва за масивни паркетни, дюшемета, ОСБ, корк; също така за мебелни повърхности и слепени панели
- > Цветното масло с твърд вакса създава цветна дървесна повърхност.
- > Брой ръце: макс. два слоя на необработена дървесина. За подове само един слой цветно масло. За втори слой трябва да се използва прозрачно масло с твърда вакса®.
- > Опаковки: 0.75 L; 2.50 L; 10 L; 25 L
- > 1 литър покрива припл. 30 м² на една ръка.



Apply with:



3040 Бяло върху Дъб



3067 Св. сиво



3071 Мед



3072 Кехлибар



3073 Тера



3074 Графит



3075 Черно



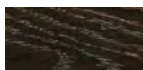
МАСЛО С ТВЪРДА ВАКСА® ЕФЕКТ СРЕБРО/ ЗЛАТО

За тъмни дървесини - за специален дизайн ефект!

- > Прозрачен сатен, за вътрешна употреба
- > Препоръчва се за масив, дюшеме, паркет, ОСБ и коркови подове; за мебели и слепени плотове/панели.
- > Маслото с твърда вакса® Ефект Сребро/Злато създава блестящи гланцови ефекти върху дървесни повърхности.
- > Брой ръце: Положете макс. един слой от маслото Ефект върху пода. Вторият слой трябва да бъде с прозрачно масло с твърда вакса.
- > Опаковки: 0.75 L; 2.50 L
- > 1 литър покрива припл. 30 м² на една ръка.



Полагане със:



3091 Сребро върху
Опушен дъб



3092 Злато върху
Опушен дъб

Оптимално върху тъмни дървесини като Опушен дъб или Венге, както и върху повърхности, обработени в тъмен цвят.



Специално за бързо съхнене: Osmo
втвърдяваща добавка!
(6631 за Osmo Байц масло и 6632 за
Osmo Масло с твърда вакса Експрес)



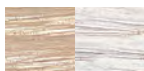
БАЙЦ МАСЛО

Специално за професионално оцветяване на дървени подове - безпроблемно и индивидуално!

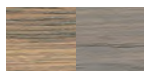
- > Прозрачен или интензивен цвят, за вътрешна употреба
- > Силно се препоръчва за паркет, дюшемета, ОСБ; също за мебели и слепени плотове/панели
- > Байц маслото подчертава индивидуално оцветяване на дървесните повърхности и създава микропореста и дишаща повърхност.
- > Брой ръце: за прозрачен финиш - една ръка; за интензивен цвят - втори слой. За дълготрайна защита се препоръчва топ слой с безцветно масло с твърда вакса.
- > В комбинация с втвърдител 6631 се постига по-бързо изсъхване.
- > Опаковки: 0.5 L; 1 L; 2.5 L
- > 1 литър покрива припл. 24-48 м² на една ръка.



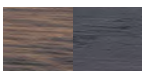
Полагане със:



3501 Бяло
прозрачно/интензив



3512 Сребърно сиво
прозрачно/интензив



3514 Графит
прозрачно/интензив



3516 Жатоба
прозрачно/интензив



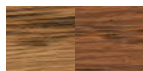
3518 Светло сиво
прозрачно/интензив



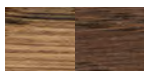
3519 Натурално
прозрачно



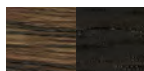
3514 Хавана
прозрачно/интензив



3543 Коняк
прозрачно/интензив



3564 Табак
прозрачно/интензив



3590 Черно
прозрачно/интензив



ВИНАГИ ИЗПОЛЗВАЙТЕ ЦВЕТОВИ НЮАНС,
БЛИЗЪК ДО ПРИРОДНИЯ ЦВЯТ НА
ДЪРВЕСИНАТА ИЛИ ПО-ТЪМЕН НЮАНС!

ДЕКОРВАКСА, ПРОЗРАЧНИ ЦВЕТОВЕ

Прозрачни и интензивни цветове - всеотрядният талант за изделия от дърво в интериора!

- > Прозрачен сатен или мат за вътрешна употреба
- > Силно се препоръчва за мебели, детски играчки, подове*, стени, тавани, врати, первази, профили, греди и слепени плотове
- > С Декорвакса постигате водо- и прахо- отблъскваща повърхност, устойчива на петна и зацапване.
- > Брой ръце: за прозрачен ефект - една ръка; за интензивен цвят - два слоя.
- > Опаковки: 0.125 L; 0.375 L; 0.75 L; 2.50 L; 25 L
- > 1 литър покрива припл. 24 м² на една ръка.



Полагане със:



3101 Безцветно



3102 Лекo парен бук
върху смърч



3103 Светъл дъб
върху смърч



3111 Бяло
върху смърч



3118 Сив гранит
върху смърч



3119 Копринено сиво
върху смърч



3123 Бор
върху смърч



3136 Бреза
върху смърч



3137 Череша
върху смърч



3138 Махагон
върху смърч



3143 Коняк
върху смърч



3161 Абанос
върху смърч



3164 Дъб
върху смърч



3166 Орех
върху смърч



3168 Античен дъб
върху смърч

* За подове се препоръчва топ слой с безцветно масло с твърда вакса



ИНТЕНЗИВНИТЕ ЦВЕТОВЕ
ДОБАВЯТ СПЕЦИАЛЕН АКЦЕНТ

ДЕКОРВАКСА, ИНТЕНЗИВНИ ЦВЕТОВЕ

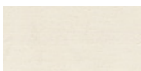
- > За подове положете една ръка цвят. След пълно изсъхване положете безцветно масло с твърда вакса.
- > Всички видове Декорвакса могат да се смесват помежду си или с маслото с твърда вакса Оригинал.
- > Използвайте директно или като основа за креативни цветови нюанси. Идеи за смесване можете да намерите на страница 32.



Полагане със:



1 слой=прозрачен
финиш



2 слоя = интензивен
финиш



3104 Червен
върху смърч



3105 Жълт
върху смърч



3125 Син
върху смърч



3131 Зелен
върху смърч



3132 Сиво бежово
върху смърч



3169 Черен
върху смърч



3172 Коприна
върху смърч



3181 Каменно
върху смърч



3186 Бял мат
върху смърч



3188 Снежено бял
върху смърч

Интензивните цветове не са налични във всички опаковки.



БЪРЗО
СЪХНЕНЕ

ИНТЕРИОРНА ВАКСА

Иновативно покритие за дърво с восъчен характер - идеално за реновиране на таванни ламперии.

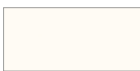
- > Прозрачен или плътен сатен за вътрешна употреба
- > Силно се препоръчва за мебели, дървени играчки, стени, тавани, врати, греди и слепени плотове
- > Интериорната вакса е водоотблъскваща, устойчива на петна и абразия. Повърхността е приятна на допир.
- > Съхне бързо - два слоя само за един ден!
- > Брой ръце: два слоя на сурова дървесина. При реновиране обикновено един слой е достатъчен върху почистената повърхност - без шлайфане!
- > Опаковки: 0.75 L; 2.50 L
- > 1 литър покрива припл. 16 м² на една ръка.



Apply with:



7392 Бяло
Прозрачно



7394 Бяло
Плътно



УВ вакса - УВ ЗАЩИТА

Уникална УВ защита - идеална за първоначално третиране на масивни ламперии и тавани!

- > Безцветен или прозрачен сатен, за вътрешна употреба
- > Силно се препоръчва като самостоятелен продукт за стенни и таванни ламперии, също така за врати и шкафове
- > УВ вакса® значително намалява естествения процес на пожълтяване, а естественият цвят на дървесината се запазва за дълго време.
- > Брой ръце: два слоя за необработена дървесина. При реновиране обикновено един слой е достатъчен върху чиста и суха повърхност - без шлайфане!
- > Опаковки: 0.75 л; 2.50 л; 25 л
- > 1 литър порива припл. 16 м² на една ръка



Полагане със:



7200 Безцветен
сатен



7266 Бял смърч
Прозрачен



СПРЕЙ ВАКСА

Висококачествено маслено-восъчно покритие - специално разработено за професионалисти!

- > Безцветно или пигментирано, различна степен на гланц, за вътрешна употреба
- > Силно се препоръчва за стълби, мебели, работни плотове
- > Спрей ваксата е водоотблъскваща, устойчива на петна и абразия. Повърхността е приятна на допир.
- > Брой ръце: два слоя при необработена дървесина. При реновиране обикновено е достатъчно нанасяне на един слой върху чиста и суха повърхност.
- > Опаковки: 2.50 л; 10 л
- > 1 литър покрива припл. 24 м² на една ръка.



Полагане със:



3009 безцветен полу-мат противохлъзгащ (R9)



3012 Бяло плътно



3084 Безцветен Мат



3066 Бяло прозрачно



3085 Безцветен Сатен



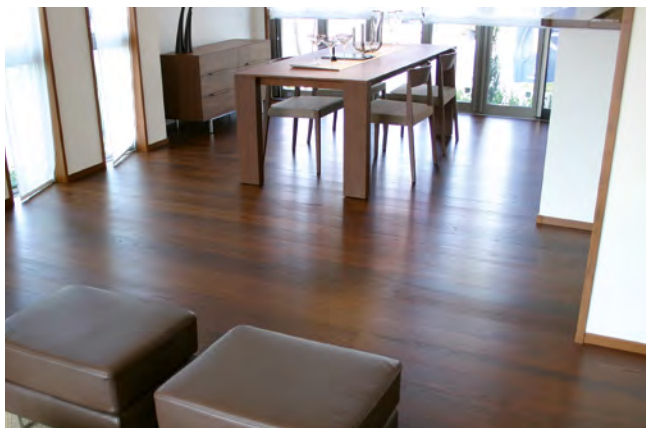
3010 Натурално



3086 Безцветен Гланц



3013 Черно плътно



БЕЗЦВЕТНА КЛАРВАКСА

Ориентирана към нуждите на мазни и смолисти твърди дървесини - за повърхност с ниска поддръжка!

- > Безцветен сатен за вътрешна употреба
- > Силно се препоръчва за твърди, богати на екстракти, дървесини като Жатоба, Мербау, Венге и др.
- > Прониква дълбоко и запазва натуралния характер на дървесината. Повърхостта е водо-отблъскваща и дишаща.
- > Брой ръце: два слоя за необработена дървесина. При реновиране обикновено един е слой е достатъчен върху чиста и суха повърхност - без шлайфане!
- > Опаковки: 0.75 л; 2.50 л; 25 л
- > 1 литър покрива припл. 24 м² на една ръка



Полагане със:



1101 Безцветно
върху Мербау



ТОП ОЙЛ

Маслено-восъчно покритие - специално разработено за мебелни повърхности и кухненски плотове!

- > Безцветно или прозрачно, сатен или мат, за вътрешна употреба
- > Силно се препоръчва за кухненски плотове и мебели от дърво
- > Топ Ойл прави повърхността издръжлива на обичайно използваните домакински препарати, водо-облъскваща и издръжлива на абразия. Устойчив е на слюнка и пот, безопасен за храната и подходящ за детски играчки.
- > Брой ръце: два слоя върху необработена дървесина. При реновиране обикновено един слой е достатъчен върху чиста и суха повърхност - без шлайфане!
- > Опаковка: 0.5 л
- > 1 литър покрива припл. 24 м² на една ръка.



Полагане със:



3028 Безцветен сатен



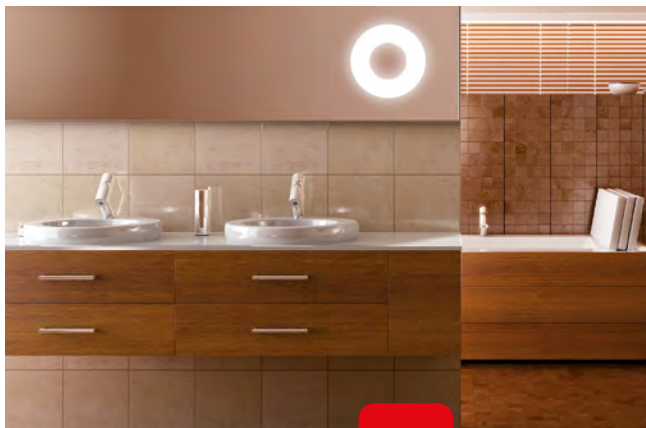
3058 Безцветен мат



3061 Акация



3068 Натурално



ВОДО-
ОТБЛЪСКВАЩ

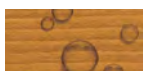
ПРОТЕКТОР ЗА ДЪРВО

Восъчна импрегнация без биоциди - специално за употреба във влажни помещения!

- > Безцветно, за вътрешна и външна употреба.
- > При вътрешна употреба особено се препоръчва за влажни помещения като бани и кухни; за външна употреба се препоръчва за детски пясъчници, пързалки площадки.
- > Протекторът е изключително водо отблъскващ, не съдържа органични биоциди.
- > Брой ръце: един слой е достатъчен. Финишен слой с масло ОСМО трябва да се положи в рамките на една седмица.
- > Опаковки: 0.75 L; 2.50 L; 25 L
- > 1 литър покрива припл. 8.4 м² на една ръка.



Полагане със:



4006 Безцветно

САМО НАЙ-ДОБРОТО ЗА ДЪРВОТО

Подробна информация за продуктите може да намерите от нашите оторизирани дилъри или в брошурата за почистване, поддръжка и реновиране на паркетни / дюшемета, както и на сайта www.osmo.de/en или www.osmobg.com



МАСЛО ЗА ПОДДРЪЖКА

С маслото за поддръжка може да освежите леко захабени подове. Чрез полагане в точното време, може да се избегне шлайфането и работи по реновиране.



ТЕЧНА ПОЧИСТВАЩА ВАКСА

Безцветна или в прозрачно бяло. Почиства и възстановява едновременно и осигурява на дървото твърда вакса.



ИНТЕЗИВЕН ПОЧИСТВАЩ ПРЕПАРАТ

Високо ефективен, леко алкален специален почистващ препарат за отстраняване на петна. Идеален за интензивно почистване на омаслени повърхности преди повърхностна обработка с Osmo масла - без никакво шлайфане



ПОЧИСТВАЩ СПРЕЙ

Безцветен, За почистване на омаслени повърхности и плотове. Почиства без да поврежда защитената повърхност.



КИТ ЗА ДЪРВО

Перфектен за запълване на малки пукнатини. Наличен в цветове: Бяло, Бук, Чам, Махагон, Дъб.



POLYX®-OIL ПАСТА ЗА ПОПРАВКИ

Безцветна комбинация от масла и вакси за поправка на малки повреди на повърхността. Базирана само на натурални масла и вакси.



ПОЧИСТВАЩ ПРЕПАРАТ

Почистващ концентрат за регулярно влажно почистване. Специално разработен за повърхности, обработени с масло с твърда вакса.



КОМПЛЕКТ ЗА ПОДДРЪЖКА ПОДОВЕ

Съдържа 1 л. почистващ препарат, 0,4 л почистваща вакса спрей, 3 кърпи за полагане и подробни инструкции за поддръжка на вашия паркет.



КОМПЛЕКТ ЗА ПОДДРЪЖКА СЪЛБИ

Идеален за почистване, освежаване и поддръжка на дървени стълби. Съдържа 250 ml почистващ препарат, 200 ml поддържащо масло, 2 пада, полиращ пад и изчерпателни инструкции за грижа за вашите стълби.



КОМПЛЕКТ ПОДДРЪЖКА ТОП ОЙЛ

Идеален за защита на мебели и кухненски плотове. Съдържа 500 ml ТопОйл мат 3058, Почистващ спрей, апликатор с дръжка, полиращ пад и подробни инструкции.



ПАРКЕТЕН КИТ

За запълване на малки пукнатини (< 2 мм) и повреди по паркет и дюшемета. Универсален за всички видове дървесина.



СПРЕЙ МОП

С иновативната почистваща система, почистващият препарат (Spray Fix) се впръсква от пълнителя директно върху пода. С кърпа с активни фибри, която многократно може да се пере машинно.



ПОЧИСТВАЩ ПОДОВ КОМПЛЕКТ

За поддръжка за дървени, синтетични подове и такива с плочки и от естествен камък. Съдържа телескопична системна дръжка Осмо, кърпа за прах, за влажно почистване и кърпа с активно влакно.



УДОБНИ ПАДОВЕ

Специални кърпи за почистване и поддръжка на омаслени/ваксирани повърхности. Предназначени дори и за полагане на Осмо Декорвакса.



EASY CLEAN

За бързо почистване на ръцете. Премахва масло, вакса, също така битум, катран, мастило и лепило без усилие. Не е необходимо изплакване с вода.



ПЛОСКИ ЧЕТКИ

Различни ширини: 25, 50, 60 и 100 мм. За полагане на всички Осмо маслени покрития.



КОМПЛЕКТ ЧЕТКА И ВАЛЯК

За ръчно нанасяне на маслата Осмо. Съдържа вана, 3 сменяеми вложки, микрофибърен валеж 100 мм със системна дръжка, плоска четка 60 мм.



КОМПЛЕКТ ПОДОВ ВАЛЯК

За ръчно нанасяне на всички масла с твърда вакса. Съдържа вана с набраздена повърхност, 3 вложки за смяна, микрофибърен валеж 250 мм с дръжка за системна Осмо телескопична дръжка



ЧЕТКА ЗА ПОД С ДРЪЖКА

Благодарение на ергономичната дръжка с конектор за системния телескоп Осмо, предназначена за ръчно полагане на масло с твърда вакса и декорвакса. Налична с размери 220 и 400 мм.



СИСТЕМНА ТЕЛЕСКОПИЧНА ДРЪЖКА

Телескопична дръжка от висококачествен алуминий с мек захват и технология "Quick Connect". Регулируема дължина: 120-200 см.



ДЪРЖАЧ ЗА ПАД

За ръчно полагане на маслата Осмо и интензивно почистване на ъглови места. С конектор за системната телескопична дръжка на Осмо.



ДРЪЖКА ЗА АПЛИКАТОР

Идеален за нанасяне на масло с апликатор и разнасяне на маслата с използването на падове.



КОМПЛЕКТ ЗА ПОЛАГАНЕ

За лесно и оптимално нанасяне на маслата Осмо върху гладки повърхности. Съдържа дръжка за апликатор, два апликатора, ваничка 22x20 см и 3 вложки за ваничка.



FLOORXCENTER

Удобна за употреба машина с един диск: за почистване, освежаване, поддържане и оцветяване на омаслени подове. Идеална за големи площи и за машинна поддръжка на вашия дървения под.



МАШИНА ЗА ПОЧИСТВАНЕ НА ДЕКИНГ И ДЪРВЕНИ ПОДОВЕ

Подходяща както за вътре, така и за градината. Разтваря и премахва мръсотията с една операция. Попитайте местния дилър!

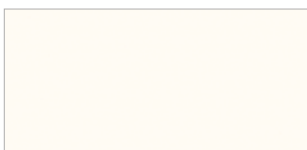


БЪДЕТЕ КРЕАТИВНИ - ПОСТИГНЕТЕ
ЛЕЧНО СВОИТЕ СОБСТВЕНИ
ЦВЕТОВЕ!

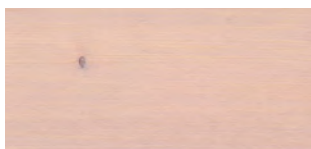
ДЕКОРВАКСА - СМЕСЕНИ ЦВЕТНИ НЮАНСИ



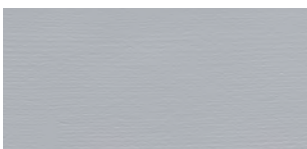
Декорвакса 3111 Бяло | 1 слой



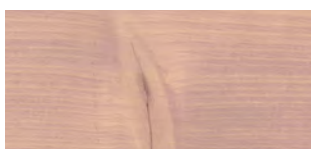
Декорвакса 3188 Снежно бяло | 2 слоя



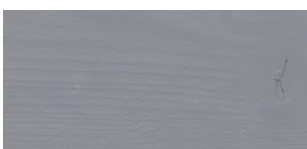
3111 : 3138 | 10 : 1



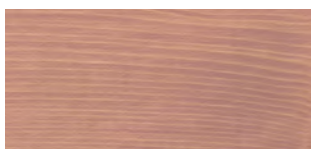
3188 : 3169 | 10 : 1



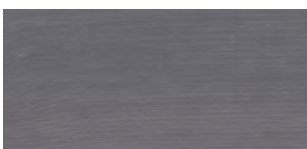
3111 : 3138 | 3 : 1



3188 : 3169 | 3 : 1



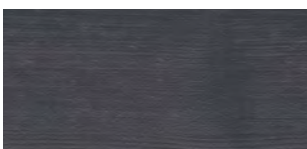
3111 : 3138 | 1 : 1



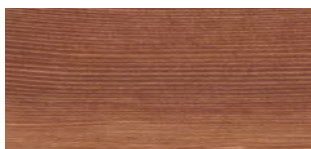
3188 : 3169 | 1 : 1



3111 : 3138 | 1 : 3



3188 : 3169 | 1 : 3



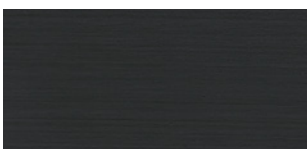
3111 : 3138 | 1 : 10



3188 : 3169 | 1 : 10



Декорвакса 3138 Махагон



Декорвакса 3169 Черна

Съвет: Не забравяйте съотношението на смесване, така че когато е необходимо обновяване, точният цвят да може да се постигне отново.



СРАВНЕТЕ КАЧЕСТВОТО!

ЕДНА СИСТЕМА: КОМБИНАЦИЯ НА ВСИЧКИ ПРЕДИМСТВА



МАСЛО С ВАКСА

- > Защишава дървото отвътре
- > Не образува филм
- > Формира защитена, микро порьозна повърхност

ПРЕДИМСТВА

- > Финишът прониква дълбоко в дървесината и защитава повърхността
- > Подчертава естествения дървесен цвят
- > Лесно премахване на петна
- > Не се напуква, люспи или бели
- > Отлична устойчивост на течности
- > Лесно за поддръжка

СРАВНЕНИЕ С ДРУГИ СИСТЕМИ



ТРАДИЦИОННИ СИСТЕМИ НА БАЗА МАСЛО

- > Защишава дървото отвътре
- > Не формира филм
- > Не формира защитена повърхност



ЛАК И СИСТЕМИ НА ВОДНА ОСНОВА

- > Защишава дървесината отвън
- > Формира филм
- > Формира тънък слой

ПРЕДИМСТВА НА СИСТЕМИТЕ, БАЗИРАНИ НА МАСЛА

- > Маслото прониква в дълбочина на дървото и се свързва с него
- > Подчертава дървесния натурален цвят
- > Лесно се отстраняват частични петна
- > Не се напуква, люспи или лющи

ПРЕДИМСТВА НА СИСТЕМИТЕ НА ВОДНА ОСНОВА

- > Добра устойчивост на течности
- > Защишава против износване
- > Лесна поддръжка

НЕДОСТАТЪЦИ

- > Недостатъчна устойчивост на течности
- > Налочителна честа поддръжка

НЕДОСТАТЪЦИ

- > Възможно реновиране само след шлайфане
- > Частични поправки не са възможни
- > Финишът се напуква, люспи и бели

**Osmo Holz und Color
GmbH & Co. KG**

Affhüppen Esch 12
D-48231 Warendorf

Telephone +49 (0)2581/922-100
Telefax +49 (0)2581/922-200

PO Box 110161
D-48203 Warendorf

www.osmo.de/en
info@osmo.de

ЗА ДОПЪЛНИТЕЛНА ИНФОРМАЦИЯ МОЛЯ ОБЪРНЕТЕ СЕ КЪМ:

ФИВЕКС ПРОЖЕКТ ЕООД

ул. Пирин 91
1680 София

тел: +359 (0) 2 9581334

www.phivex.com
office@phivex.com

www.osmobg.com

